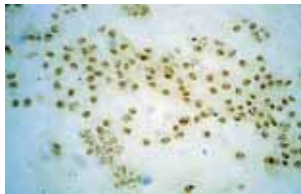


## KITS PARA HISTOLOGÍA

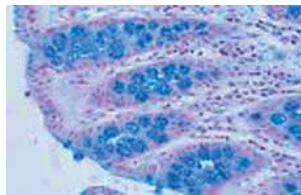


### ■ AGNOR

IVD CE

El kit permite la detección de proteínas argentafinicas asociadas a la región nuclear organizada (NOR).

|        | código | packaging  | uso |
|--------|--------|------------|-----|
| Ag NOR | 010801 | 1x14 prep. | p   |



### ■ ALCIAN AZUL

IVD CE

El kit permite detectar, de acuerdo con la solución PH, diferentes categorías de ácidos mucopolisacáridos.

|                                  | código   | packaging   | uso |
|----------------------------------|----------|-------------|-----|
| Alcian azul pH 0,2 según Dorling | 010203   | 1x100 tests |     |
| Alcian azul pH 0,5 según Dorling | 010204   | 1x100 tests |     |
| Alcian azul pH 1,0 según Dorling | 010205   | 1x100 tests |     |
| Alcian azul pH 1,5 según Dorling | 010206   | 1x100 tests | p   |
| Alcian azul pH 2,5 según Dorling | 010207   | 1x100 tests | p   |
| Alcian azul pH 2,5 según Dorling | 010207/L | 3x1 lt      | p   |
| Alcian azul pH 3,1 según Dorling | 010208   | 1x100 tests | p   |

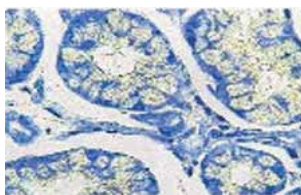


### ■ ALCIAN AZUL PAS

IVD CE

El kit permite la diferenciación de ácidos mucínicos teñido en azul claro con alcian azul desde colores neutros hasta magenta para glicogeno teñido con el PAS positivo.

|                                       | código   | packaging   | uso |
|---------------------------------------|----------|-------------|-----|
| Alcian Blue pH 2,5 P.A.S. según Mowry | 010209   | 1x100 tests | p   |
|                                       | 010209/L | 7x1lt       | p   |

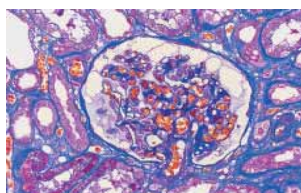


### ■ ALCIAN AMARILLO

IVD CE

Alternativa para Giemsa, para la detección de H. Pylori: bacterias que se tiñen en azul y la mucosa gástrica en amarillo.

|                                | código    | packaging   | uso |
|--------------------------------|-----------|-------------|-----|
| Alcian amarillo-Toluidine azul | 010269    | 1x100 tests | p   |
|                                | 010269/L  | 4x1lt       | p   |
|                                | 010269/CO | 24x1lt      | p   |

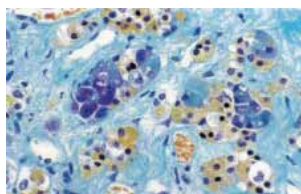


### ■ AZAN TRICÓMICO

IVD CE

El kit permite la detección en la misma muestra histológica de fibra muscular, colágeno, estructuras glomerulares renales y eritrocito.

|                                 | código | packaging   | uso |
|---------------------------------|--------|-------------|-----|
| Azan Tricómico según Heidenhein | 010212 | 1x100 tests | p   |



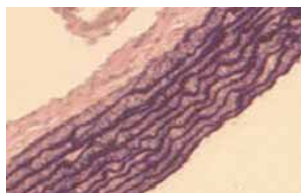
### ■ AFOG TINCIÓN (FUCCINA ÁCIDA NARANJA G)

IVD CE

Kit tinción especial para glomerulares renales.

|              | código | packaging   | uso |
|--------------|--------|-------------|-----|
| AFOG Tinción | 010307 | 1x100 tests | p   |

## KITS PARA HISTOLOGÍA

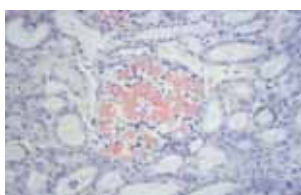


### ■ VERHOEFF TINCIÓN

IVD CE

Kit para fibras elásticas. Alternativa a la tinción de Weigert.

|                    | código | packaging   | uso |
|--------------------|--------|-------------|-----|
| Verhoeff's tinción | 010308 | 1x100 tests | p   |

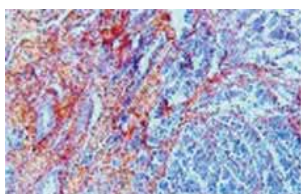


### ■ ROJO CONGO

IVD CE

El kit permite determinar amiloides, los cuales tienen alta birrefringencia a la luz polarizada.

|            | código | packaging   | uso |
|------------|--------|-------------|-----|
| Rojo Congo | 010214 | 1x100 tests | p   |

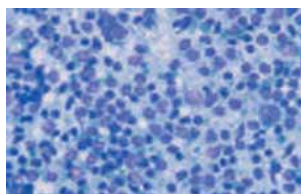


### ■ DANE TRICÓMICO

IVD CE

Permite la combinación de varias tinciones para detectar ácidos mucínicos, queratina y globulos rojos en los cortes histológicos.

|                                 | código | packaging  | uso |
|---------------------------------|--------|------------|-----|
| Dane tricómico según. Ackermann | 010215 | 1x100 test | p   |

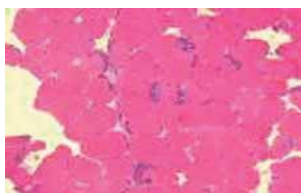


### ■ FAST QUICK (M.G.G. RÁPIDO)

IVD CE

Kit de tinción rápida para tipificaciones de globulos blancos. Se puede usar también para muestras citológicas.

|                            | código    | packaging   | uso |
|----------------------------|-----------|-------------|-----|
| Fast Quick (M.G.G.) rápido | 010253    | 1x100 tests | Ci  |
|                            | 010253/L  | 3 x 1 lt    | Ci  |
|                            | 010253/CO | 3x 2,5 lt   | Ci  |

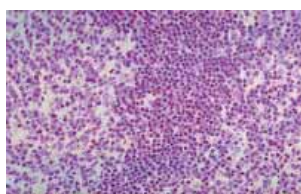


### ■ FAST QUICK HEMATOXYLIN EOSIN

IVD CE

Kit para tejido fresco. Tinción rápida.

|                              | código | packaging   | uso |
|------------------------------|--------|-------------|-----|
| Fast Quick Hematoxylin Eosin | 010263 | 1x100 tests | Cr  |



### ■ FEULGEN

IVD CE

Kit para detección de ADN.

|                          | código | packaging   | uso |
|--------------------------|--------|-------------|-----|
| Feulgen según Rossenbeck | 010219 | 1x100 tests | p   |

## KITS PARA HISTOLOGÍA

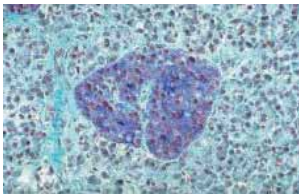


### ■ FOUCHET-VAN GIESON

IVD CE

Kit para la detección a la vez de bilirrubina y colágeno.

|                                   | código | packaging   | uso |
|-----------------------------------|--------|-------------|-----|
| Fouchet- Van Gieson según Kutlick | 010220 | 1x100 tests | p   |

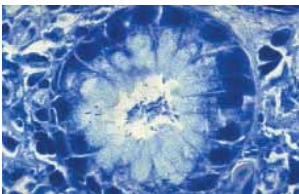


### ■ FUCSINA PARALDEHYDE

IVD CE

Kit para la detección de fibra elástica y elementos endocrinos del páncreas.

|                     | código | packaging   | uso |
|---------------------|--------|-------------|-----|
| Fucsina Paraldehyde | 010235 | 1x100 tests | p   |

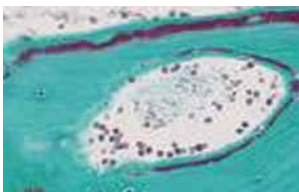


### ■ LONG GIEMSA según LENNERT

IVD CE

Gracias a la optimización morfológica, este kit permite la detección de parásitos en sangre, granulaciones de mast, rickettsia.

|                            | código | packaging   | uso |
|----------------------------|--------|-------------|-----|
| Giemsa largo según Lennert | 010225 | 1x100 tests | p   |



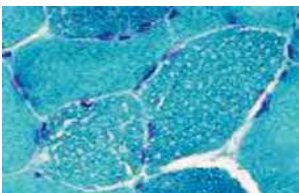
### ■ TRICÓMICO GOLDNER

IVD CE

Masson tricómico con luz verde.

Kit para tejido conectivo. Detecta colágeno, queratina, gametas.

|                   | código   | packaging   | uso |
|-------------------|----------|-------------|-----|
| Tricómico Goldner | 010224   | 1x100 tests | p   |
|                   | 010224/L | 6x1lt       | p   |

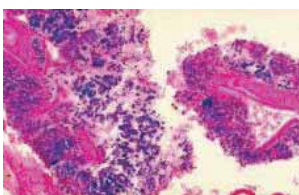


### ■ TRICÓMICO GOMORIS

IVD CE

Kit Tinción rápida para primera evaluación del tejido fresco. Detecta músculos, tejido conectivo.

|                   | código | packaging   | uso |
|-------------------|--------|-------------|-----|
| Tricómico Gomoris | 010302 | 1x100 tests | Cr  |



### ■ GRAM

IVD CE

Kit para la diferenciación del Gram positivo y negativo en cortes histológicos.

|      | código | packaging   | uso |
|------|--------|-------------|-----|
| Gram | 010221 | 1x100 tests | p   |

## KITS PARA HISTOLOGÍA



### ■ GRIMELIUS

IVD CE

Kit para la detección de sustancias argirofílicas.

|                          | código | packaging   | uso |
|--------------------------|--------|-------------|-----|
| Grimelius, método rápido | 010222 | 1x100 tests | p   |

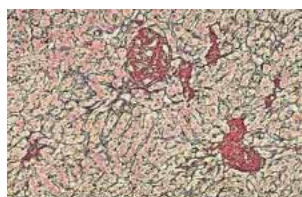


### ■ GROCOTT

IVD CE

Kit para la detección de hongos en secciones histológicas.

|                       | código | packaging   | uso |
|-----------------------|--------|-------------|-----|
| Grocott según Callard | 010223 | 1x100 tests | p   |

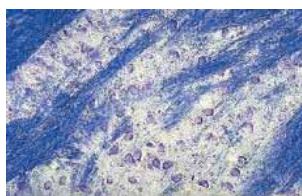


### ■ ARGENTAFIN RETICULAR FIBRAS

IVD CE

El kit permite la detección de fibras reticulares en tejido conectivo.

|                             | código | packaging   | uso |
|-----------------------------|--------|-------------|-----|
| Argentafin reticular fibras | 010211 | 1x100 tests | p   |

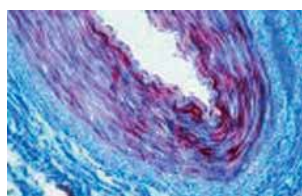


### ■ LUXOL FAST AZUL

IVD CE

El kit permite la detección de mielina y fosfolípidos en secciones histológicas.

|                                      | código | packaging   | uso |
|--------------------------------------|--------|-------------|-----|
| Luxol fast azul según Klüver-Barrera | 010226 | 1x100 tests | p   |



### ■ MALLORY TRICÓMICO

IVD CE

El kit permite la detección de tejido conectivo, en particular: colágeno, cartilago, microfibra reticular, amiloides huesos.

|                   | código | packaging   | uso |
|-------------------|--------|-------------|-----|
| Mallory tricómico | 010227 | 1x100 tests | p   |



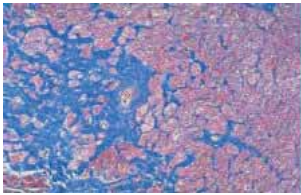
### ■ MASSON FONTANA

IVD CE

El kit permite la detección de melanina en los cortes de tejido.

|                | código | packaging   | uso |
|----------------|--------|-------------|-----|
| Masson Fontana | 010228 | 1x100 tests | p   |

## KITS PARA HISTOLOGÍA

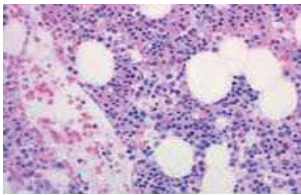


### ■ MASSON TRICÓMICO

IVD CE

El kit permite la detección de tejido conectivo en particular: gametos, núcleo, neurofibras, colágeno, queratina, células intrafibrilares, negativos de Golgi apparatus.

|                                   | código   | packaging   | uso |
|-----------------------------------|----------|-------------|-----|
| Masson tricómico con Aniline azul | 010210   | 1x100 tests | p   |
|                                   | 010210/L | 6x1l        | p   |

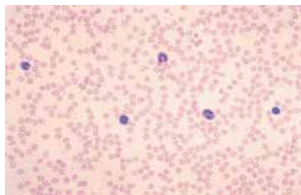


### ■ MAY-GRUNWALD GIEMSA para cortes

IVD CE

Kit para la detección de tipificación celular y parásitos, así como retículos endotriales.

|  | código | packaging   | uso |
|--|--------|-------------|-----|
| May-Grunwald Giemsa para cortes según Romanowsky | 010229 | 1x100 tests | p   |

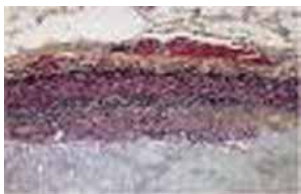


### ■ MAY-GRUNWALD GIEMSA para citología

IVD CE

Gracias a la optimización de detalles morfológicos, el kit permite la detección y tipificación de parásitos y extensiones citológicas.

|                                  | código | packaging   | uso |
|----------------------------------|--------|-------------|-----|
| May-Grunwald Giemsa para manchas | 010802 | 1x100 tests | Ci  |

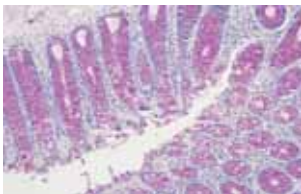


### ■ TINCIÓN MOVAT PENTACHROMATIC

IVD CE

La tinción pentacromática diferencia: colágeno, tejido muscular, fibras reticulares, mucina y fibrina.

|                              | código | packaging   | uso |
|------------------------------|--------|-------------|-----|
| Tinción Movat pentacromática | 010247 | 1x100 tests | p   |



### ■ MUCICARMINE

IVD CE

Alternativa al Alcian Azul. El kit permite detectar ácidos mucínicos. Como consecuencia de sus no óptimos detalles, el kit detecta también los fibroblastos.

|                         | código   | packaging   | uso |
|-------------------------|----------|-------------|-----|
| Mucicarmine según Mayer | 010245   | 1x100 tests | p   |
|                         | 010245/L | 6x1 lt      | p   |



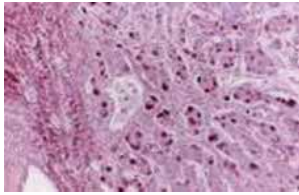
### ■ OIL RED "O"

IVD CE

El kit permite la detección de lípidos neutros de tejidos frescos.

|                           | código | packaging   | uso |
|---------------------------|--------|-------------|-----|
| Oil red "O" según Johnson | 010303 | 1x100 tests | Cr  |

## KITS PARA HISTOLOGÍA

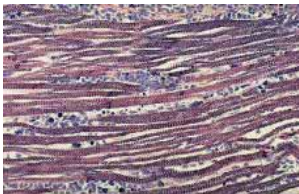


### ■ ACID ORCEIN

IVD CE

El kit permite la detección de fibra elástica con buena selectividad.  
Se puede usar en combinación con (HBSAg).  
El resultado se puede contrarrestar con un estudio IHQ.

|             | código | packaging   | uso |
|-------------|--------|-------------|-----|
| Acid orcein | 010251 | 1x100 tests | p   |

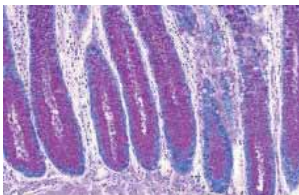


### ■ P.T.A.H.

IVD CE

El kit permite la detección de tejido muscular estriado y suave.  
También detecta fibrina.

|  | código | packaging   | uso |
|--|--------|-------------|-----|
| P.T.A.H Phosphotungstic acid hematoxylin según Mallory | 010239 | 1x100 tests | p   |



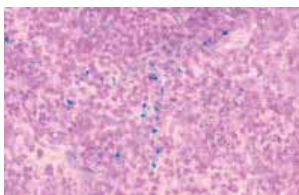
### ■ PAS (Periodic Acid Schiff)

IVD CE

Gracias a su alta afinidad con el grupo de los glicólicos y de los aminohidroxilicos, el kit permite la detección de varios componentes del tejido.

010231: con hematoxilina de Mayer's;  
010232: con Pricoindigo Carmine;  
010233: con Mayer's hemalume, (acid periodic solution).

|  | código | packaging   | uso |
|--|--------|-------------|-----|
| PAS (Periodic Acid Schiff) según Hotchkiss-McManus | 010231 | 1x100 tests | p   |
| PAS (Periodic Acid Schiff) según Morel-Maronger    | 010232 | 1x100 tests | p   |
| PAS (Periodic Acid Schiff) según Pearse            | 010233 | 1x100 tests | p   |

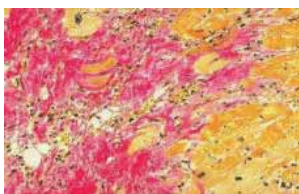


### ■ PERLS

IVD CE

El kit permite la detección de hierro en los cortes.

|       | código | packaging   | uso |
|-------|--------|-------------|-----|
| Perls | 010236 | 1x100 tests | p   |

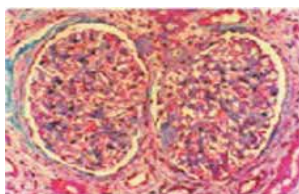


### ■ PERLS-VAN GIESON

IVD CE

El kit combina el Perls con el Van Gieson para la detección de colágeno y tejido conectivo.

|                  | código | packaging   | uso |
|------------------|--------|-------------|-----|
| Perls-Van Gieson | 010237 | 1x100 tests | p   |



### ■ PICO MALLORY TRICHROME

IVD CE

El kit permite la detección de varios componentes conectivos.

|                                       | código | packaging   | uso |
|---------------------------------------|--------|-------------|-----|
| Picro mallory trichrome según Lendrum | 010238 | 1x100 tests | p   |