

## REACTIVOS PARA CITOLOGÍA Y HISTOLOGÍA

### SOLUCIONES PARA TINCIÓN

#### A

IVD CE

	código	packaging
Alcian azul pH 0,2 según Mowry	C0011	125 ml
tinción para mucinas	C0012	500 ml
Alcian azul pH 0,5 según Mowry	C0021	125 ml
tinción para mucinas	C0022	500 ml
Alcian azul pH 1 según Mowry	C0031	125 ml
tinción para mucinas	C0032	500 ml
Alcian azul pH 1,5 según Mowry	C0041	125 ml
tinción para mucinas	C0042	500 ml
Alcian azul pH 2,5 según Mowry	C0051	125 ml
tinción para mucinas	C0052	500 ml
	C0053	1 lt
Alcian azul pH 3,1 según Mowry	C0061	125 ml
tinción para mucinas	C0062	500 ml
Aniline azul según Masson	C0091	125 ml
tinción de tejidos conectivo	C0092	500 ml
	C0093	1 lt
Aniline azul orange G según Mallory	C0101	125 ml
tinción para tricómico Mallory	C0102	500 ml
Aniline blue orange G según Heidenhain	C0111	125 ml
tinción para tricómico Azan	C0112	500 ml
Astra azul pH 2,5	C0121	125 ml
tinción para mucinas	C0122	500 ml
Azocarmine G según Heidenhain	C0071	125 ml
tinción para tricómico Azan	C0072	500 ml

#### C

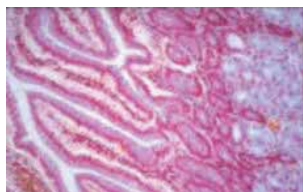
IVD CE

	código	packaging
Carmallume según Mayer	C0151	125 ml
tinción nucleo	C0152	500 ml
Congo Rojo según Highman	C0631	125 ml
tinción para amyloid-solución alcohólica	C0632	500 ml
Congo Rojo según Puchtler	C0641	125 ml
tinción para amyloid- solución acuosa	C0642	500 ml
Metachromatic crystal violet	C0161	125 ml
tinción bacterias según Gram	C0162	500 ml
Crystal violet según Gram-Weigert	C0171	125 ml
stain for bacteria según Gram	C0172	500 ml
Cresyl violet según Klüver-Barrera	C0181	125 ml
tinción para SNC	C0182	500 ml
Cresyl violet según Moore	C0191	125 ml
tinción para SNC	C0192	500 ml

#### D

Soluciones descalcificantes ver SOLUCIONES DESCALCIFICANTES

## REACTIVOS PARA CITOLOGÍA Y HISTOLOGÍA



### E

#### ■ EOSINA

IVD CE

Tinción en eosina y hematoxilina clásica para histología.  
La tinción citoplasmática corresponde a la eosina alcohólica o acuosa.

	código	packaging
Eosina -floxina	C0342	500 ml
tinción citoplasmática	C0343	1 lt
Eosina G or Y solución alcohólica 0.5%	C0351	125 ml
tinción citoplasmática	C0352	500 ml
	C0353	1 lt
	C0354	(V) 2 lt
	C0355	(V) 2,5 lt
	C0356	5 lt
Eosina G or Y solución alcohólica 0.5% HB	C0761	125 ml
tinción citoplasmática	C0762	500 ml
	C0763	1 lt
	C0764	(V) 2 lt
	C0765	(V) 2,5 lt
	C0766	5 lt
Eosina G or Y policrómica solución acuosa 1%	C0362	500 ml
tinción citoplasmática	C0363	1 lt
	C0364	(V) 2 lt
	C0365	(V) 2,5 lt
	C0366	5 lt
Eosina G or Y policrómica solución acuosa 1% HB	C0772	500 ml
tinción citoplasmática	C0773	1 lt
	C0774	(V) 2 lt
	C0775	(V) 2,5 lt
	C0776	5 lt
Erytrosina	C0371	125 ml
tinción citoplasmática	C0372	500 ml
Erytrosina B naranja según Dominici	C0381	125 ml
tinción citoplasmática	C0382	500 ml

### F

IVD CE

Fijadores ver FIJADORES

	código	packaging
Floxina B según Gram	C0391	125 ml
tinción para bacteria Gram	C0392	500 ml
Floxina B solución acuosa 3%	C0401	125 ml
tinción citoplasmática	C0402	500 ml
Fucsina Básica según Coleman	C0411	125 ml
tinción para bacteria Gram	C0412	500 ml
Fucsina Carbol según Ziehl	C0421	125 ml
tinción para método bacteria Ziehl-Neelsen	C0422	500 ml
Paraldehde fuchsine acc. Gomori	C0431	125 ml
fibras elásticas, Cell Pancreas	C0432	500 ml
Fucsina Ponceau según Masson	C0441	125 ml
tinción para Masson	C0442	500 ml
Tricómico para fibras elásticas y conectivas	C0443	1 lt

(V) = botella en vidrio

## REACTIVOS PARA CITOLOGÍA Y HISTOLOGÍA

### G

IVD CE

	código	packaging
Giemsa según Pappenheim tinción para histología y citología	C0452	500 ml
	C0453	1 lt
	C0454	(V) 2 lt
	C0455	(V) 2,5 lt
	C0456	5 lt

### H

#### ■ HEMATOXILINA

IVD CE

Tinción clásica para histología. Las diferentes clases de hematoxilina difieren en la intensidad de la tinción nuclear y en sus tiempos.

	código	packaging
Carazzi's hemalum tinción del núcleo	C0202	500 ml
	C0203	1 lt
	C0204	(V) 2 lt
	C0205	(V) 2,5 lt
	C0206	5 lt
Hematoxilina férrica según Weigert reactivo A Nota: hay que mezclar 1:1 con el reactivo B	C0221	125 ml
	C0222	500 ml
	C0223	1 lt
Hematoxilina férrica según Weigert reactivo B Nota: hay que mezclar 1:1 con el reactivo B	C0231	125 ml
	C0232	500 ml
	C0233	1 lt
Hematoxilina ácida fosfotungstica según Mallory (P.T.A.H.)	C0241	125 ml
	C0242	500 ml
Gill's hematoxylin I tinción del núcleo	C0252	500 ml
	C0253	1 lt
	C0254	(V) 2 lt
	C0255	(V) 2,5 lt
	C0256	5 lt
Gill's hematoxylin II tinción del núcleo	C0262	500 ml
	C0263	1 lt
	C0264	(V) 2 lt
	C0265	(V) 2,5 lt
	C0266	5 lt
Gill's hematoxylin III tinción del núcleo	C0272	500 ml
	C0273	1 lt
	C0274	(V) 2 lt
	C0275	(V) 2,5 lt
	C0276	5 lt
Hematoxilina de Harris para histología no para Papanicolaou tinción del núcleo	C0282	500 ml
	C0283	1 lt
	C0284	(V) 2 lt
	C0285	(V) 2,5 lt
	C0286	5 lt
Hematoxilina HHS (de alta especificidad) tinción del núcleo	C0292	500 ml
	C0293	1 lt
	C0294	(V) 2 lt
	C0295	(V) 2,5 lt
	C0296	5 lt
Hematoxilina de Mayer's tinción del núcleo	C0302	500 ml
	C0303	1 lt
	C0304	(V) 2 lt
	C0305	(V) 2,5 lt
	C0306	5 lt
Hematoxilina Regaud tinción del núcleo - mitocondri	C0311	125 ml
	C0312	500 ml

(V) = botella en vidrio

## REACTIVOS PARA CITOLOGÍA Y HISTOLOGÍA

<b>K</b>			IVD CE
	código	packaging	
Kernechtrot según Ganther (Núcleo rojo rápido)	C0481	125 ml	
tinción del núcleo	C0482	500 ml	

<b>L</b>			IVD CE
	código	packaging	
Luxol fast blue según Klüver - Barrera	C0491	125 ml	
tinción para mielina	C0492	500 ml	
Goldner's luz verde	C0701	125 ml	
tinción para Goldners tricómico	C0702	500 ml	
Grocott's luz verde	C0711	125 ml	
tinción para Grocott tricómico	C0712	500 ml	

<b>M</b>			IVD CE
	código	packaging	
May Grunwald según Pappenheim	C0502	500 ml	
(ver kit May Grunwald-Giemsa)	C0503	1 lt	
tinción para citología y histología	C0504	(V) 2 lt	
	C0505	(V) 2,5 lt	
	C0506	5 lt	
Methylen azul según Löffler	C0751	125 ml	
tinción para microorganismos	C0752	500 ml	
Methylen azul según Mallory	C0131	125 ml	
tinción para contraste	C0132	500 ml	
Methyl verde pyronine según Lison	C0721	125 ml	
	C0722	500 ml	
Methyl verde (lavado con cloroformo) según Unna	C0731	125 ml	
	C0732	500 ml	

<b>N</b>			IVD CE
	código	packaging	
Neutral Red según Allen	C0651	125 ml	
tinción núcleo	C0652	500 ml	

<b>O</b>			IVD CE
	código	packaging	
Oil Red "O"	C0511	125 ml	
tinción para lípido	C0512	500 ml	
Orange G según Pearse	C0081	125 ml	
tinción para diferenciación de células hipofísicas	C0082	500 ml	
Acetic orcein según Dulbecco	C0521	125 ml	
tinción citológica para cromosomas	C0522	500 ml	
Acid orcein según Shikata para fibras elásticas	C0531	125 ml	
tinción para histología	C0532	500 ml	

(V) = botella en vidrio

## REACTIVOS PARA CITOLOGÍA Y HISTOLOGÍA



<b>P</b>			IVD CE
	código	packaging	
Papanicolaou Isaac & reactivo A Wurch	C0462	500 ml	
(Dos pasos PAP)	C0463	1 lt	
tinción núcleo para Papanicolaou rápido	C0464	(V) 2 lt	
Papanicolaou Isaac & reactivo IW3 Wurch	C0472	500 ml	
(Dos pasos PAP)	C0473	1 lt	
tinción citoplasmática para Papanicolaou rápido	C0474	(V) 2 lt	
Papanicolaou EA 31	C0542	500 ml	
tinción citoplasmática para Papanicolaou	C0543	1 lt	
	C0544	(V) 2 lt	
Papanicolaou EA 50	C0212	500 ml	
tinción citoplasmática para Papanicolaou,	C0213	1 lt	
libre de metanol	C0214	(V) 2 lt	
	C0215	(V) 2,5 lt	
	C0216	5 lt	
Papanicolaou EA 50 ULTRA BRIGHT	C0552	500 ml	
tinción citoplasmática para Papanicolaou	C0553	1 lt	
	C0554	(V) 2 lt	
	C0555	(V) 2,5 lt	
	C0556	5 lt	
Papanicolaou EA 65	C0562	500 ml	
tinción citoplasmática para Papanicolaou	C0563	1 lt	
	C0564	(V) 2 lt	
Papanicolaou Hematoxilina Harris	C0572	500 ml	
tinción citoplasmática para Papanicolaou	C0573	1 lt	
	C0574	(V) 2 lt	
	C0575	(V) 2,5 lt	
	C0576	5 lt	
Papanicolaou Hematoxilina Harris modificada			
tinción citoplasmática para Papanicolaou	C0753	1 lt	
Papanicolaou OG 6	C0582	500 ml	
tinción citoplasmática para Papanicolaou	C0583	1 lt	
	C0584	(V) 2 lt	
	C0585	(V) 2,5 lt	
	C0586	5 lt	
Picro indingo Carmine según Morel - Moronger	C0591	125 ml	
tinción para músculos y conectivo (kit método 010232)	C0592	500 ml	
Picrofuchsine según Van Gieson	C0601	125 ml	
tinción para conectivo y músculos (kit método 010240)	C0602	500 ml	

<b>R</b>			IVD CE
	código	packaging	
Rojo rápido nuclear según Ganther	C0481	125 ml	
(ver Kernechtrot)	C0482	500 ml	

(V) = botella en vidrio

## REACTIVOS PARA CITOLOGÍA Y HISTOLOGÍA

### S

IVD CE

	código	packaging
Safranin O según Flemming	C0671	125 ml
tinción para conectivo y cartilago	C0672	500 ml
Schiff reactivo según Feulgen	C0612	(V) 500 ml
Schiff reactivo según Hotchkiss-Mc Manus	C0622	(V) 500 ml
stain for PAS staining	C0623	(V) 1 lt
Sudan III según Herxheimer	C0681	125 ml
tinción para lípidos	C0682	500 ml
Sudan black B según Lison	C0691	125 ml
tinción para lípidos	C0692	500 ml

### T

IVD CE

	código	packaging
Toluidine blue Polichrome	C0141	125 ml
tinción policrómico para celulas mast	C0142	500 ml

### W

IVD CE

	código	packaging
Weigert rápido	C0741	125 ml
para fibras elásticas	C0742	500 ml
	C0743	1 lt

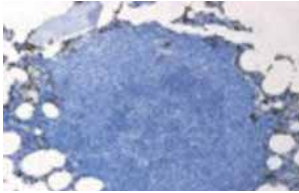
### ADHESIVOS Y COLAS

IVD CE

	código	packaging
Glicerina albuminada según Mallory	E0011	125 ml
	E0012	500 ml
Gelatina azul para baño de flotación	E0021	125 ml
Glycerina (neutral buffered) pH 7	E0031	125 ml

(V) = botella en vidrio

## REACTIVOS PARA CITOLOGÍA Y HISTOLOGÍA



### SOLUCIONES DESCALCIFICANTES

#### ■ BONE MARROW FIX & DEC

IVD CE

kit fijador y descalcificador para médula osea:  
ideal para el estudio de patologías hematológicas.

010213: Reactivo A - Fijador B5  
Reactivo B - solución descalcificante tipo E.D.T.A.  
010244: Reactivo A - Fijador B5  
Reactivo B - solución descalcificante Microdec

	código	packaging
Bone marrow Fix & Dec según Pileri	010213	10 pc
Bone marrow Fix & Dec Ultra rápido	010244	10 pc
Ácido hidrocálorico según Jenkins Para muestras media/grande	D0012	(V) 500 ml
Ácido nítrico con formol según Culling Para muestras media/grande	D0022	(V) 500 ml
Ácido nítrico de Úrea según Mallory Para muestras media/grande	D0032 D0033	(V) 500 ml (V) 1 lt
Solución descalcificante electrolítica Acción rápida para muestras grandes. Biopsias Bone Marrow	D0042 D0043 D0044 D0046	500 ml 1 lt (V) 2 lt 5 lt
MicroDec E.D.T.A. Para biopsias Bone Marrow. y muestras pequeñas/medianas. Clasificación: acción no tóxica. Conservación de antígenos	D0052 D0053 D0054 D0056	500 ml 1 lt (V) 2 lt 5 lt
MicroDecfast Acción rápida para muestras medianas/grandes	D0062 D0063 D0064 D0066	500 ml 1 lt (V) 2 lt 5 lt

### FIJADORES (ver sección Contenedores prellenados)

IVD CE

	código	packaging
Antigenfix Para preservación de antígenos	P0014 P0016 P0018	(V) 2 lt 5 lt 20 lt
B 5 Ideal para biopsias Bone Marrow	P0022 P0023 P0024 P0026	500 ml 1 lt (V) 2 lt 5 lt
Bouin Hollande Ideal para muestras pequeñas	P0032 P0033 P0034 P0036 P0037	500 ml 1 lt (V) 2 lt 5 lt 10 lt
Carnoy Ideal para muestras pequeñas, con preservación de glicógenos y ácidos nucleicos	P0042 P0043 P0044 P0046	500 ml 1 lt (V) 2 lt 5 lt
Fijador Saccomanno para citología	P0053 P0054 P0056	1 lt (V) 2 lt 5 lt
Fijador F.A.A. según Lillie Alcoholic Acetified Formalin	P0063 P0066 P0067 P0068	1 lt 5 lt 10 lt 20 lt

(V) = botella en vidrio

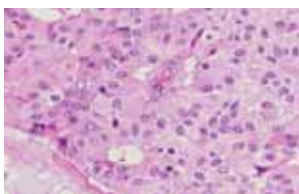
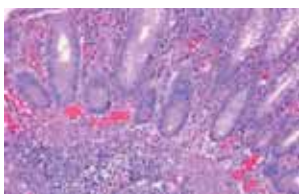
## REACTIVOS PARA CITOLOGÍA Y HISTOLOGÍA

	código	packaging
Fijador F.A.A. modificado según Lillie	P0077	10 lt
	P0078	20 lt
MicroFix espray según Kossa		
Para citología	P0089	200 ml
Duboscq-Bresil picroformalin (alcoholic Bouin)	P0092	500 ml
Detalles celulares óptimos	P0094	(V) 2 lt
Preservación de glicógeno	P0096	5 lt
Picroformalin según Bouin	P0103	1 lt
Para histología	P0104	(V) 2 lt
Tiñe el tejido en amarillo	P0106	5 lt
	P0107	10 lt

### FORMOLES (ver sección Contenedores prellenados)

IVD CE

	código	packaging
23-24 % m/v Formaldeído	F0017	10 lt
Solución concentrada	F0018	20 lt
10% Formol, preparado para usar, tamponado en acetato	F0028	20 lt
Formol neutro tamponado y concentrado.	F0033	1 lt
Dilución: 1:6 según Lillie	F0034	(V) 2 lt
	F0036	5 lt
	F0037	10 lt
	F0038	20 lt
Formol neutro tamponado pH 7.2-7.4, preparado para usar, según Lillie	F0043	1 lt
	F0044	(V) 2 lt
	F0046	5 lt
	F0047	10 lt
	F0048	20 lt
5% Formol neutro tamponado, preparado para usar	F0106	5 lt
	F0107	10 lt
10% Formol estabilizado, preparado para usar	F0076	5 lt
	F0077	10 lt
	F0078	20 lt
Formol estabilizado, concentrado. Dilución: 1:6	F0087	10 lt
	F0088	20 lt
Microzinc	F0096	5 lt
Formol Zincado para preservar ácido nucleicos	F0097	10 lt
	F0098	20 lt



Tinción hematoxilina-eosina

### SUSTITUTIVO FORMOL

#### ■ ALCOLÍN

IVD CE

Fijador alcohólico, sustituto del formol.

Completamente libre de formol.

Las muestras fijada con alcohol, no necesitan de ninguna modificación de los protocolos de IHQ.

Buena preservación de la morfología.

	código	packaging
Alcolín	F0146	5 lt
Fijador alcohólico. Sustituto del formol	F0147	10 lt

(V) = botella en vidrio